

ROZVODNÉ SIETE A OCHRANY:

3/N/PE AC, ~ 50Hz, 400V/230V /TN-S
1/N/PE AC, ~ 50Hz, 230V /TN-S

OCHRANNÉ OPATRENIA:

ZÁKLADNÁ OCHRANA:

- SYSTÉM TN (STN 33 2000-4-41 čl.4.11)
- SAMOČINNÉ ODPOJENIE NAPÁJANIA

DOPLNKOVÁ OCHRANA:

- PRÚDOVÉ CHRÁNIČE (STN 33 2000-4-41 čl.4.15.1)

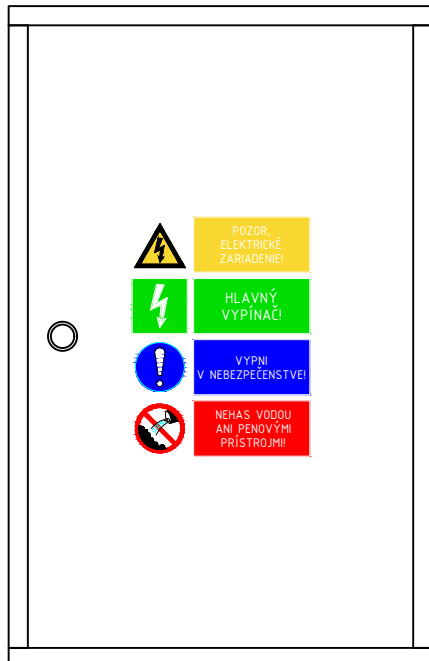
DOPLNKOVÁ OCHRANA:

- DOPLNKOVÉ POSPÁJANIE (STN 33 2000-4-41 čl.4.15.2)

ŠPECIFIKÁCIA ROZVÁDZAČA:

TYP: EATON BF-0-5/120-C - 120 MODULOV
VYHOTOVENIE: OCELOPLECHOVÝ, NADOMIETKOVÝ, RAL 9016
ROZMERY: 545 x 900 x 140 (Šírka x Výška x Hĺbka)
KRYTIE: IP30/IP20
NAPATIE: 415V, AC
PRÚD: In=160A
PRÍVOD: ZHORA
VÝVODY: HORE
NORMY: STN EN 61439-1
SKR. PRÚD Ik=6kA
ISTENIE V RH In=3x25A char.B

POHĽAD NA ROZVÁDZAČ:



REVÍZIA Č.: POPIS:

SEVERKA / PEČIATKA / PODPIS

±0,000 SO 01, SO 02, SO03, SO 04 = 212,30m.n.m.

AKCIA / MIESTO STAVBY:

PARCELA č.: 2362/5, 2370/1, 2370/2, 2366/9, 2366/10,
2366/11, 2366/12, 2367/2

VINÁRSTVO S

STREKOV

INVESTOR :

STON a.s. UHROVA 18, 831 01 BRATISLAVA

GENERÁLNY PROJEKTANT:

WHAT ARCHITECTS s.r.o.
Okánikova 3262/4,
811 04, BRATISLAVA
M: + 421 948 735 139
E-mail: office@what.sk

?! WHAT
ARCHITECTS

SPRACOVATEĽ ČASTI :

EXTELI-PROJEKT s.r.o.

Račianska 78,
831 02, BRATISLAVA
M: + 421 902 643 404
E-mail: exteli@exteli.sk

Exteli

NÁZOV VÝKRESU :

Rozvádzač RS2

STUPEŇ :

REALIZAČNÝ PROJEKT

ČASŤ :

DSO.1.4. - ELEKTROINŠTALÁCIA A
BLESKOZVOD

HLAVNÝ ARCHITEKT PROJEKTU :

what architects s.r.o.

Ing.arch. Tomáš Krištek
č.autorizácie 2374AA

ZODPOVEDNÝ PROJEKTANT :

exteli-projekt s.r.o.

Ing. Marek Gešnábel

VYPRACOVAL :

Ing. Marek Gešnábel
Ing.Ján Kišľa

MIERKA :

1:-

PARÉ :

FORMÁT :

8xA4

DÁTUM :

02 / 2020

RP

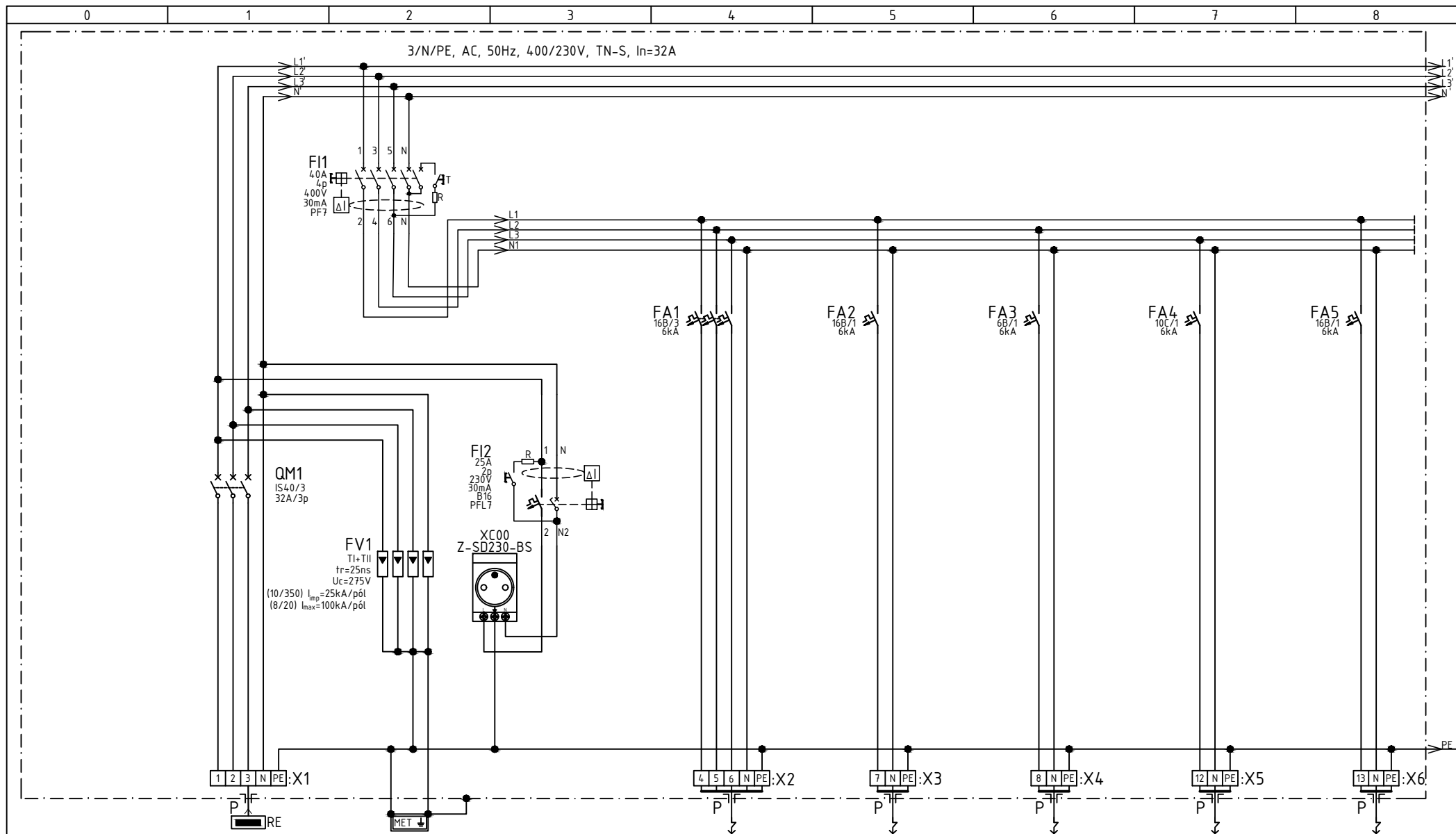
DSO.01.4


E8

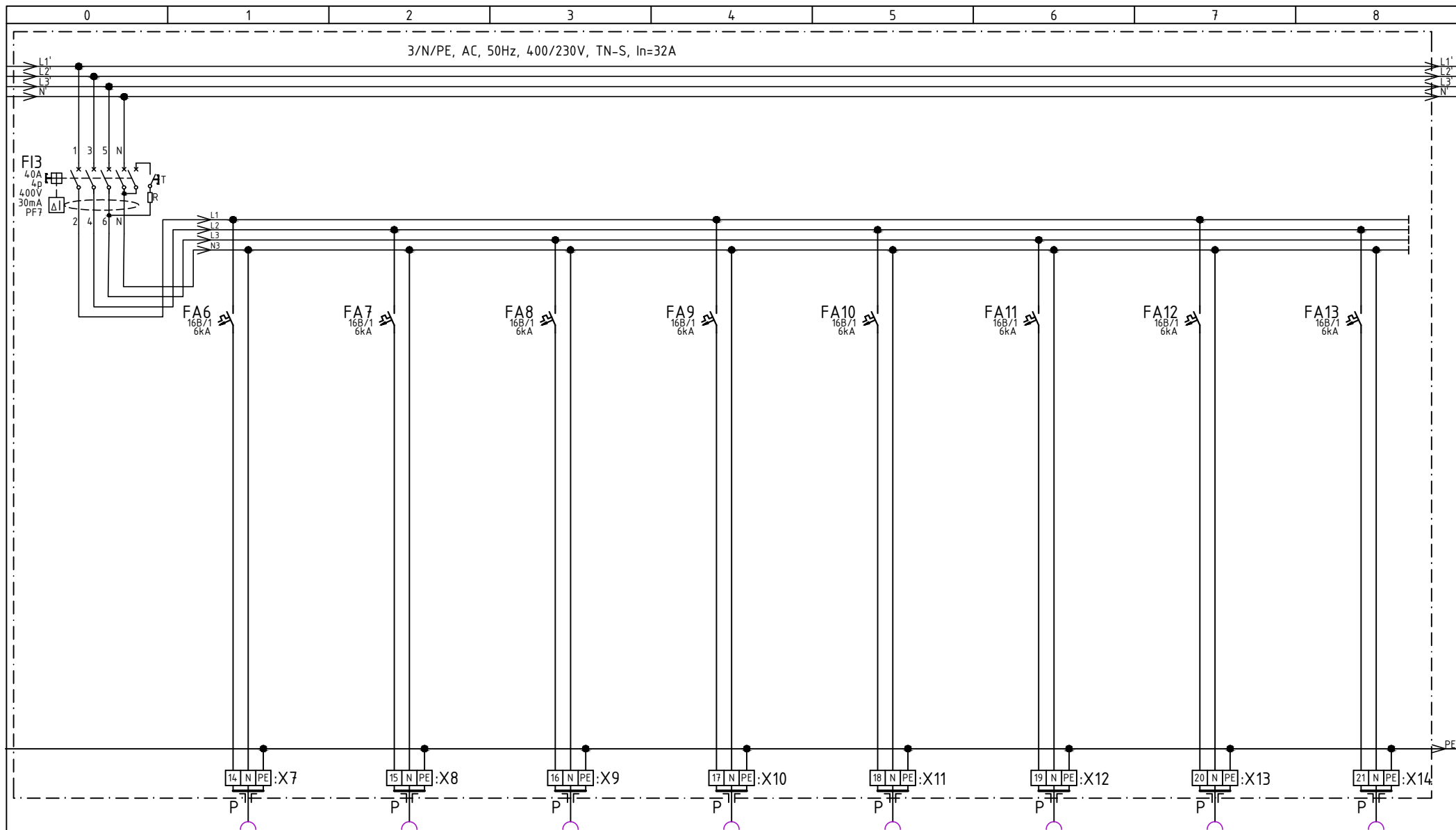
STUPEŇ


ČASŤ

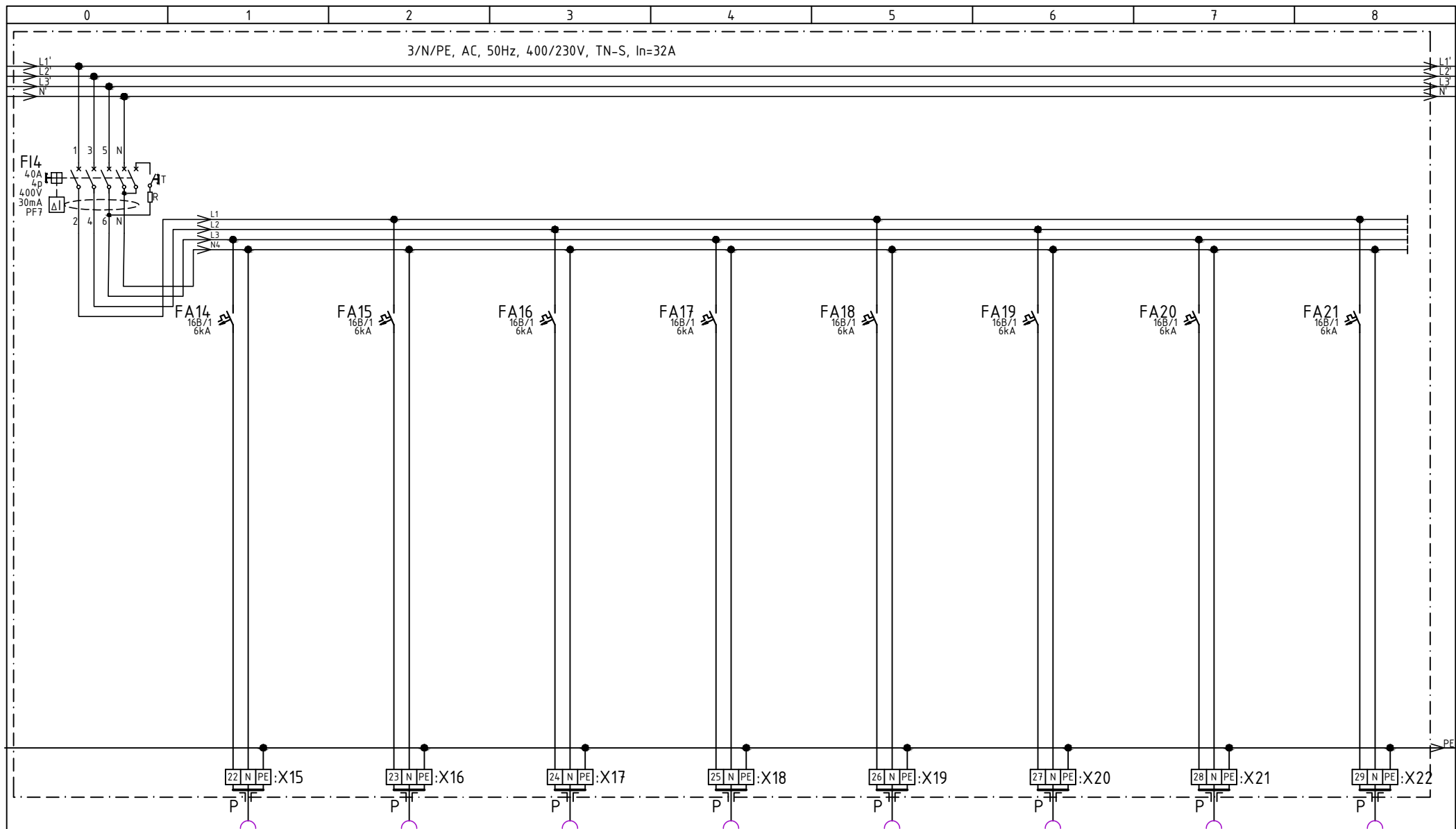
ČÍSLO VÝKRESU




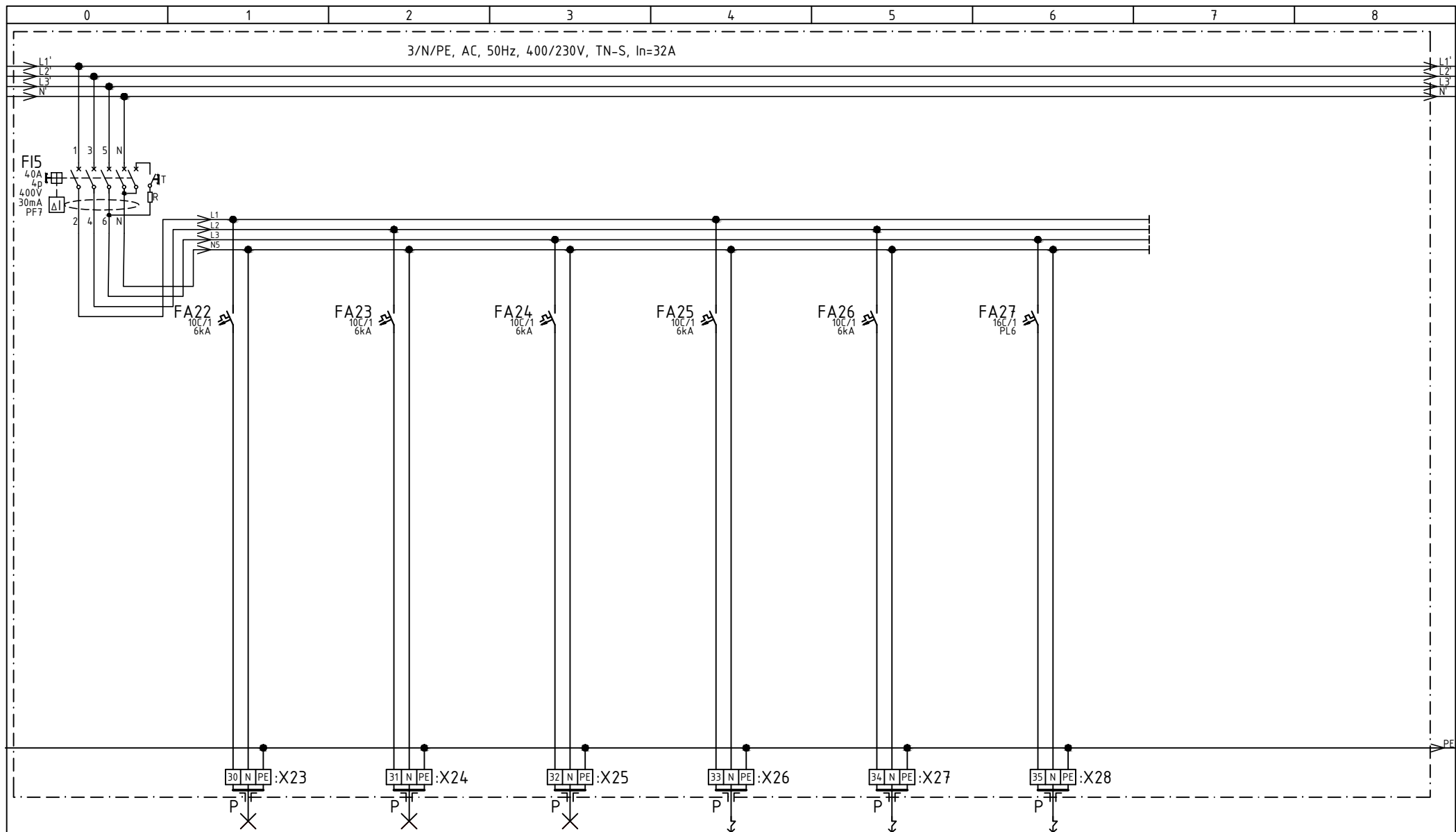
VÝVOD	RH	MET		EV1-EL.PLATŇA	EV2-ZÁSOBNÍK	EV3-VPUST	EV-RD	EV4-KLIMA
ZARIADENIE	PRÍVOD Z RH	EKVIPO. PRÍPOJNICA		EL.VÝVOD-PLATŇA	EL.VÝVOD-ZÁSOBNÍK	EL.VÝVOD-VPUST	EL.VÝVOD-DÁTOVY ROZ.	EL.VÝVOD-KLIMA
TYP KÁBLA	CYKY-J 5x16			CYKY-J 5x2,5	CYKY-J 3x2,5	CYKY-J 3x1,5	CYKY-J 3x2,5	CYKY-J 3x2,5
OZNAČENIE KÁBLA	WL-RH			WL-EV1-EL.PLATŇA	WL-EV2-ZÁSOBNÍK	WL-EV3-VPUST	WL-EV-RD	WL-EV4-KLIMA
UMIESTNENIE								
Pi (kW)	20 kW			11,04kW	3,6kW	1,38kW	2,3kW	3,6kW
	VÝKRES. Č.: E8	NÁZOV: ROZVÁDZAČ RS2	ZODP. PROJEKTANT: ING. MAREK GEŠNÁBEL	VYPRACOVAL: ING. MAREK GEŠNÁBEL	NÁZOV STAVBY: VINARSTVO S	MIESTO STAVBY: STREKOV	ČÍSLO STRANY: 1 POČET STRÁN: 7	FORMÁT: A4 REVÍZIA: 0




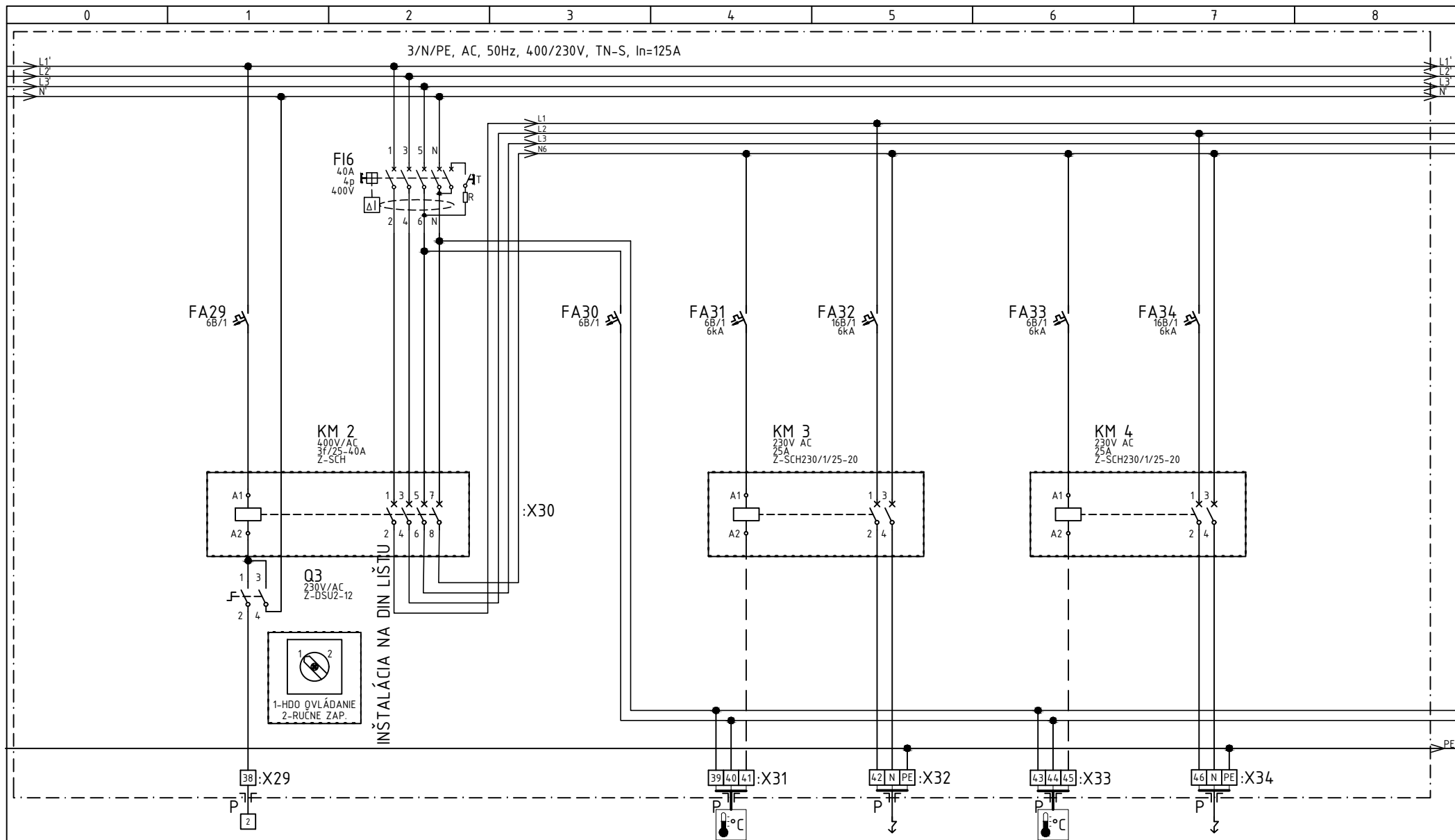
VÝVOD	XC01	XC02	XC03	XC04	XC05	XC06	XC07	XC08
ZARIADENIE	ZÁSUVKY	ZÁSUVKY	ZÁSUVKY	ZÁSUVKY	ZÁSUVKY	ZÁSUVKY	ZÁSUVKY	ZÁSUVKY
TYP KÁBLA	CYKY-J 3x2,5	CYKY-J 3x2,5	CYKY-J 3x2,5	CYKY-J 3x2,5	CYKY-J 3x2,5	CYKY-J 3x2,5	CYKY-J 3x2,5	CYKY-J 3x2,5
OZNAČENIE KÁBLA	WL-XC01	WL-XC02	WL-XC03	WL-XC04	WL-XC05	WL-XC06	WL-XC07	WL-XC08
UMIESTNENIE								
Pi (kW)	3,68 kW	3,68 kW	3,68 kW	3,68 kW	3,68 kW	3,68 kW	3,68 kW	3,68 kW
	VÝKRES. Č.: E8	NÁZOV: ROZVÁDZAČ RS2	ZODP. PROJEKTANT: ING. MAREK GEŠNÁBEL	VYPRACOVAL: ING. MAREK GEŠNÁBEL	NÁZOV STAVBY: VINARSTVO S	MIESTO STAVBY: STREKOV	ČÍSLO STRANY: 2	FORMÁT: REVÍZIA
							POČET STRÁN: 7	A4 0



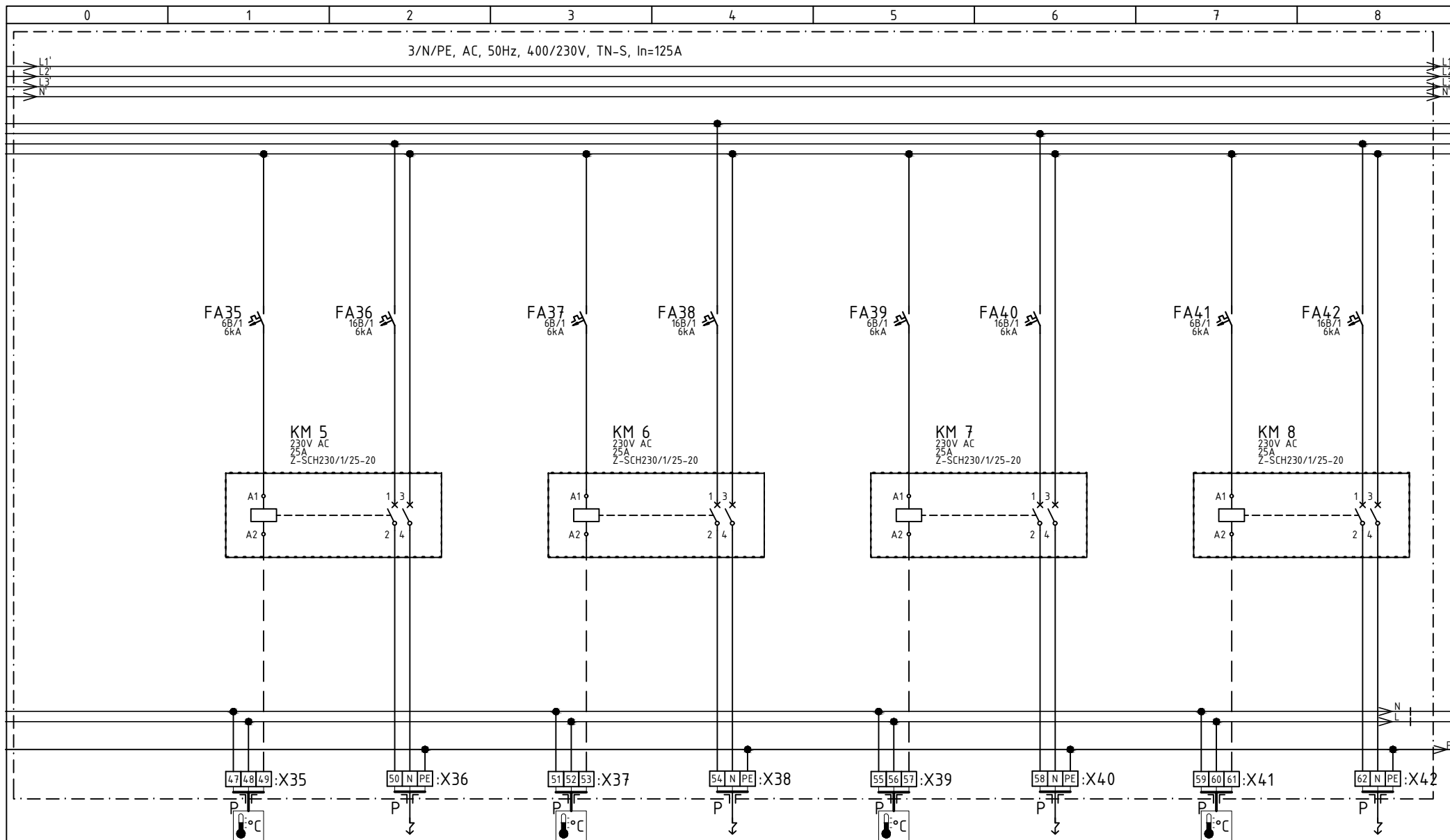
VÝVOD	XC10	XC11	XC12						
ZARIADENIE	ZÁSUVKY	ZÁSUVKY	ZÁSUVKY						
TYP KÁBLA	CYKY-J 3x2,5	CYKY-J 3x2,5	CYKY-J 3x2,5						
OZNAČENIE KÁBLA	WL-XC10	WL-XC11	WL-XC12						
UMIESTNENIE									
Pi (kW)	3,68 kW	3,68 kW	3,68 kW						
	VÝKRES. Č.:	NÁZOV:	ZODP. PROJEKTANT:	VYPRACOVAL:	NÁZOV STAVBY:	MIESTO STAVBY:	ČÍSLO STRANY: 3	FORMÁT:	REVÍZIA
	E8	ROZVÁDZAČ RS2	ING. MAREK GEŠNÁBEL	ING. MAREK GEŠNÁBEL	VINARSTVO S	STREKOV	POČET STRÁN: 7	A4	0




VÝVOD	ES01	ES02	ES03							
ZARIADENIE	SVETELNÝ OBVOD	SVETELNÝ OBVOD	SVETELNÝ OBVOD							
TYP KÁBLA	CYKY-J 3x1,5	CYKY-J 3x1,5	CYKY-J 3x1,5							
OZNAČENIE KÁBLA	WL-ES01	WL-ES02	WL-ES03							
UMIESTNENIE										
Pi (kW)	2,3 kW	2,3 kW	2,3 kW							
	VÝKRES. Č.:	NÁZOV:	ZODP. PROJEKTANT:	VYPRACOVAL:	NÁZOV STAVBY:	MIESTO STAVBY:	ČÍSLO STRANY:	4	FORMÁT:	REVÍZIA
	E8	ROZVÁDZAČ RS2	ING. MAREK GEŠNÁBEL	ING. MAREK GEŠNÁBEL	VINARSTVO S	STREKOV	POČET STRÁN:	7	A4	0



VÝVOD	SIGNÁL HDO			RT1	EV-RT1	RT2	EV-RT2	
ZARIADENIE	PRÍVOD Z RE			EL.VÝVOD-TERMOSTAT	EL.VÝVOD-EL.KÚRENIE	EL.VÝVOD-TERMOSTAT	EL.VÝVOD-EL.KÚRENIE	
TYP KÁBLA	CYKY-O 2x1,5			CYKY-O 3x1,5	CYKY-J 3x2,5	CYKY-O 3x1,5	CYKY-J 3x2,5	
OZNAČENIE KÁBLA	WL-HDO			EL-RT1	EL-EV-RT1	EL-RT2	EL-EV-RT2	
UMIESTNENIE								
Pi (kW)				1 kW	3,6 kW	1 kW	3,6 kW	
	VÝKRES. Č.:	NÁZOV:	ZODP. PROJEKTANT:	VYPRACOVAL:	NÁZOV STAVBY:	MIESTO STAVBY:	ČÍSLO STRANY:	FORMÁT:
	E8	ROZVÁDZAČ RS2	ING. MAREK GEŠNÁBEL	ING. MAREK GEŠNÁBEL	VINARSTVO S	STREKOV	POČET STRÁN:	REVÍZIA



VÝVOD	RT3	EV-RT3	RT4	EV-RT4	RT5	EV-RT5		
ZARIADENIE	EL.VÝVOD-TERMOSTAT	EL.VÝVOD-EL.KÚRENIE	EL.VÝVOD-TERMOSTAT	EL.VÝVOD-EL.KÚRENIE	EL.VÝVOD-TERMOSTAT	EL.VÝVOD-EL.KÚRENIE		
TYP KÁBLA	CYKY-O 3x1,5	CYKY-J 3x2,5	CYKY-O 3x1,5	CYKY-J 3x2,5	CYKY-O 3x1,5	CYKY-J 3x2,5		
OZNAČENIE KÁBLA	EL-RT3	EL-EV-RT3	EL-RT4	EL-EV-RT4	EL-RT5	EL-EV-RT5		
UMIESTNENIE								
Pi (kW)	1 kW	3,6 kW	1 kW	3,6 kW	1 kW	3,6 kW		
	VÝKRES. Č.: E8	NÁZOV: ROZVÁDZAČ RS2	ZODP. PROJEKTANT: ING. MAREK GEŠNÁBEL	VYPRACOVAL: ING. MAREK GEŠNÁBEL	NÁZOV STAVBY: VINARSTVO S	MIESTO STAVBY: STREKOV	ČÍSLO STRANY: 6	FORMÁT: A4
							POČET STRÁN: 7	REVÍZIA 0

